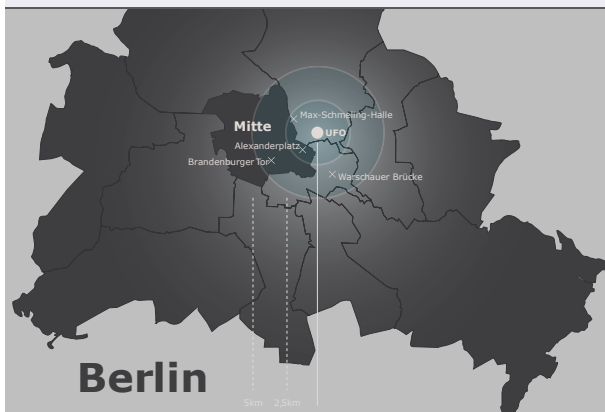




Post- und Lieferanschrift

UFO im Velodrom
 c/o Velomax Berlin Hallenbetriebs GmbH
 Paul-Heise-Straße 26
 10407 Berlin
 Germany



Kontakt

E-Mail: booking@velomax.de
 Web: www.velodrom.de

Allgemeines

umlaufende Abhängung der Konzertfläche mit schwarzem Stoff

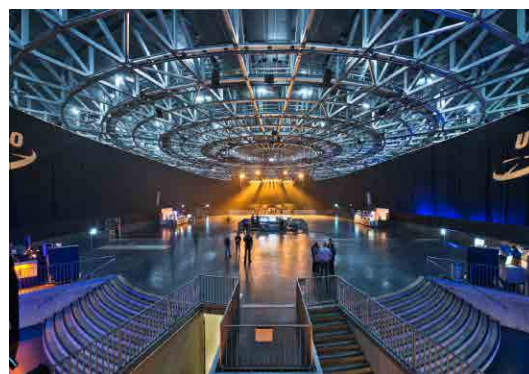
bis zu 7 Gastronomiestände
 große Garderobenkapazitäten
 Hospitality Möglichkeiten

Backstagebereich: 7 Büros
 10 VIP Umkleiden
 15 Crewumkleiden

Parkplätze Produktion: 10 Truck/Bus Stellplätze
 zzgl. PKW Stellplätze
 vorhandene Stromanschlüsse: 1 x 125 A EE
 1 x 63 A CEE
 3 x 32 A CEE

Netzwerkanbindung:

- > 1.000Mbit / 1Gbit symmetrisch via Glasfaseranbindung
- > skalierbar auf 10Gbit
- > 50Mbit symmetrisch oder 100Mbit asymmetrisch via LTE-Uplink als Backuplösung
- > verschiedene VLAN verfügbar



Arena

Innenraumfläche 68 m x 38 m
ca. 2.718 m²

Zufahrt mit LKW in den Innenraum möglich

Bodenbelastbarkeit Ersatzflächenlast
Arena und Zufahrt p=16,7 kN/m²

Deckenbelastbarkeit 50 t
(max. Punktlast 1 t)

Lichte Höhe unter Sekundärtragwerk 13,00 m

Kapazitäten

Stehplätze Innenraum max. 5.000

abweichend bei größeren Bühnendimensionen,
2nd barrier, B-stage etc.

Rollstuhlplätze auf Podest 9 Plätze + 9 Begleiter

Stromversorgung

Arena über 1.800 kW

Decke über 480 kW

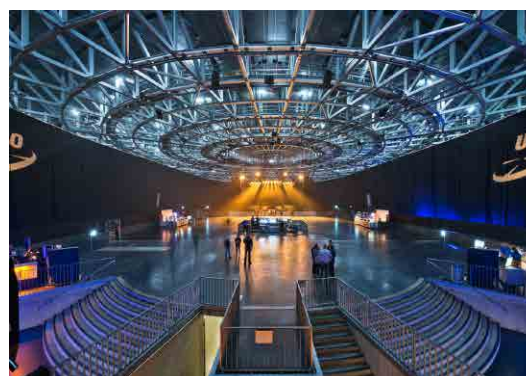
Parkplatz Ebene U1 2 x 63 A CEE
6 x 32 A CEE

Standard Stromverteilung 1 x USR 400A
Konzert 1 x DSL 125A
1 x USL 63A

Bühne

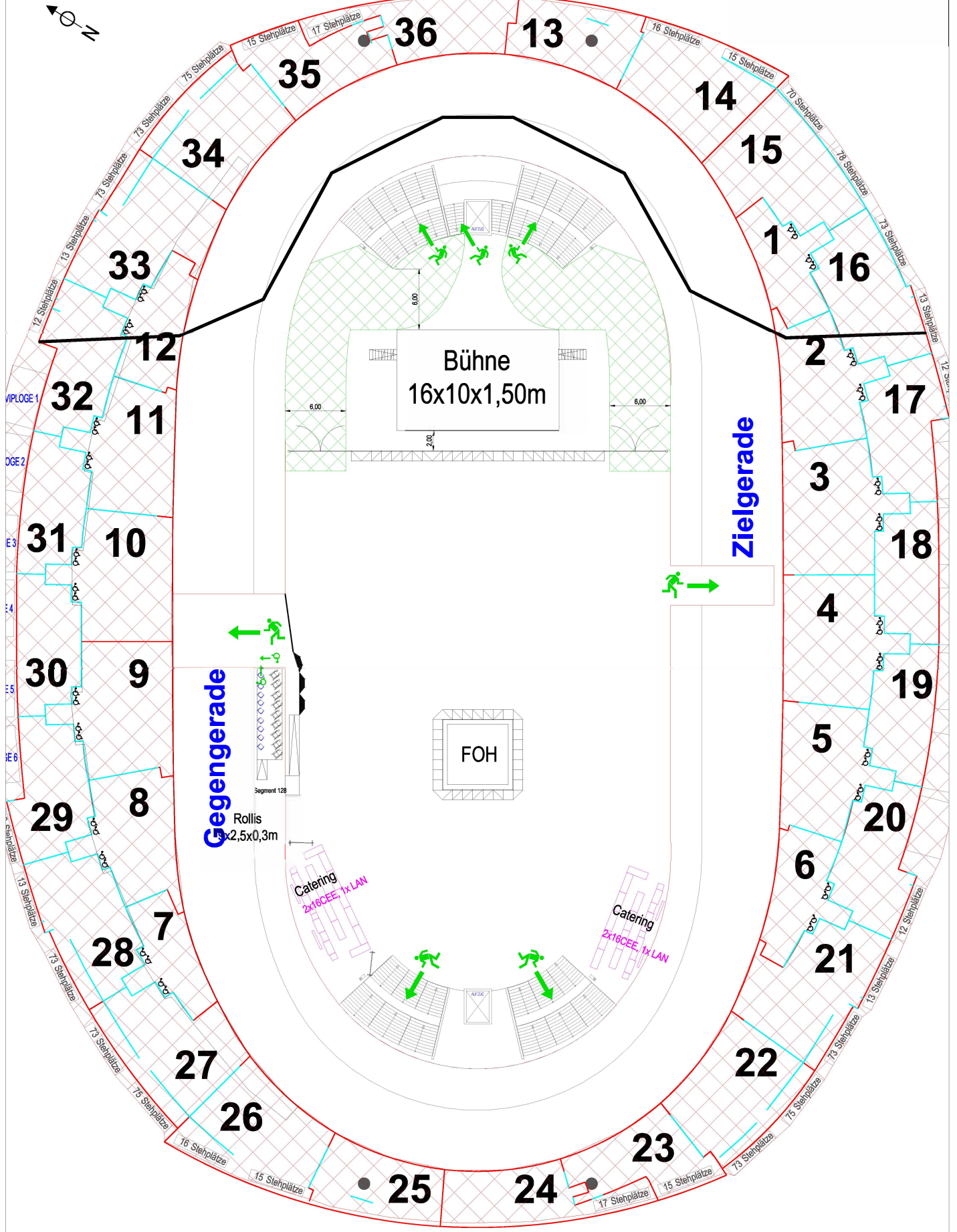
Mobiles Bühnensystem BÜTEC mit Treppen,
Skirting und Geländer

Bühnenhöhe 1,00 m oder 1,50 m



VELODROM

Haupteingang



Velomax Berlin Hallenbetriebs GmbH
Falkplatz 1 - 10437 Berlin
www.velomax.de

SITZPLÄTZE in Blöcken 1-36:
SITZPLÄTZE in VIP-Logen 1-6:
STEH-PLÄTZE im Innenraum:
STEHPLÄTZE in Umgängen:
Rollstuhlplätze:

GESAMTKAPAZITÄT: 5017

0 Projekt:
0
4999 Plan:
0 Velodrom
9+9 Plannr.: **Var1**
Datum:

UFO

Ebene E1-Arena

Bearb.:
gepr.:

letzte
Fassung:

Maßstab:
1:500
bei DIN A4
0 5m